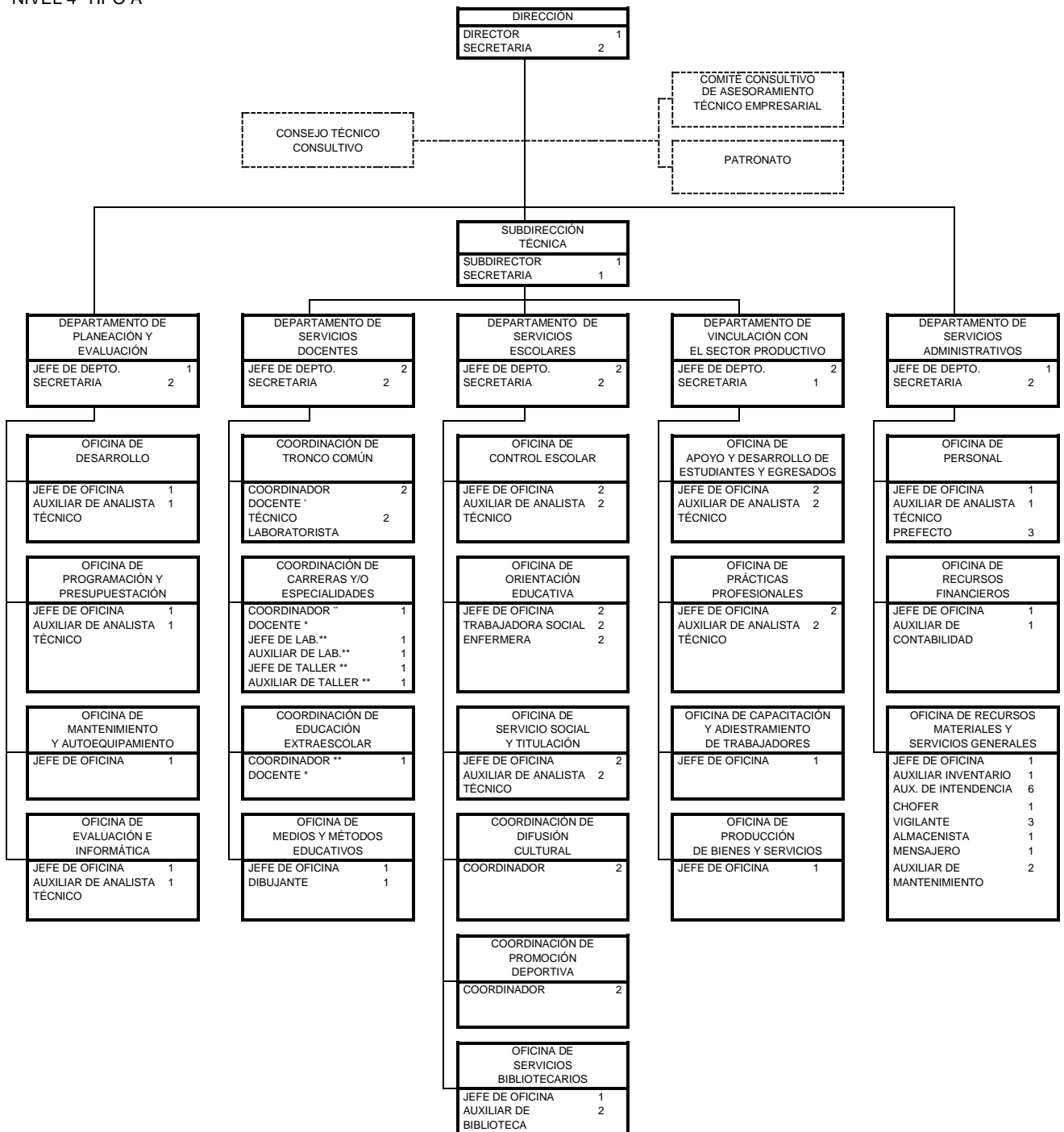


CENTRO DE BACHILLERATO TECNOLÓGICO INDUSTRIAL Y DE SERVICIOS

DIAGRAMA DE PUESTOS PARA AMBOS TURNOS
DE 601 A 1000 ALUMNOS
DOS TURNOS
NIVEL 4 TIPO A



* Los autoriza la Dirección General de Educación Tecnológica Industrial, de acuerdo al funcionamiento académico-administrativo.

** Se asigna en función de los turnos autorizados, oferta educativa autorizada y aulas, laboratorios y talleres en funcionamiento.